

dne **23. 4. 2026** od **7:30** do **11:30** hodin

---

**Plánovaná odstávka zahrnuje tyto lokality:****Nová Ves** (okres Rychnov nad Kněžnou)

č. ev. 3, 8, 17, 45

**Voděrady** (okres Rychnov nad Kněžnou)část obce **Nová Ves**

č. p. 7, 9-16, 18-23, 26, 27, 29, 30, 31, 32, 34, 44, 46, 47, 49

č. ev. 1, 13

kat. území **Nová Ves u Voděrad** (kód **705624**): parcelní č. 110

---

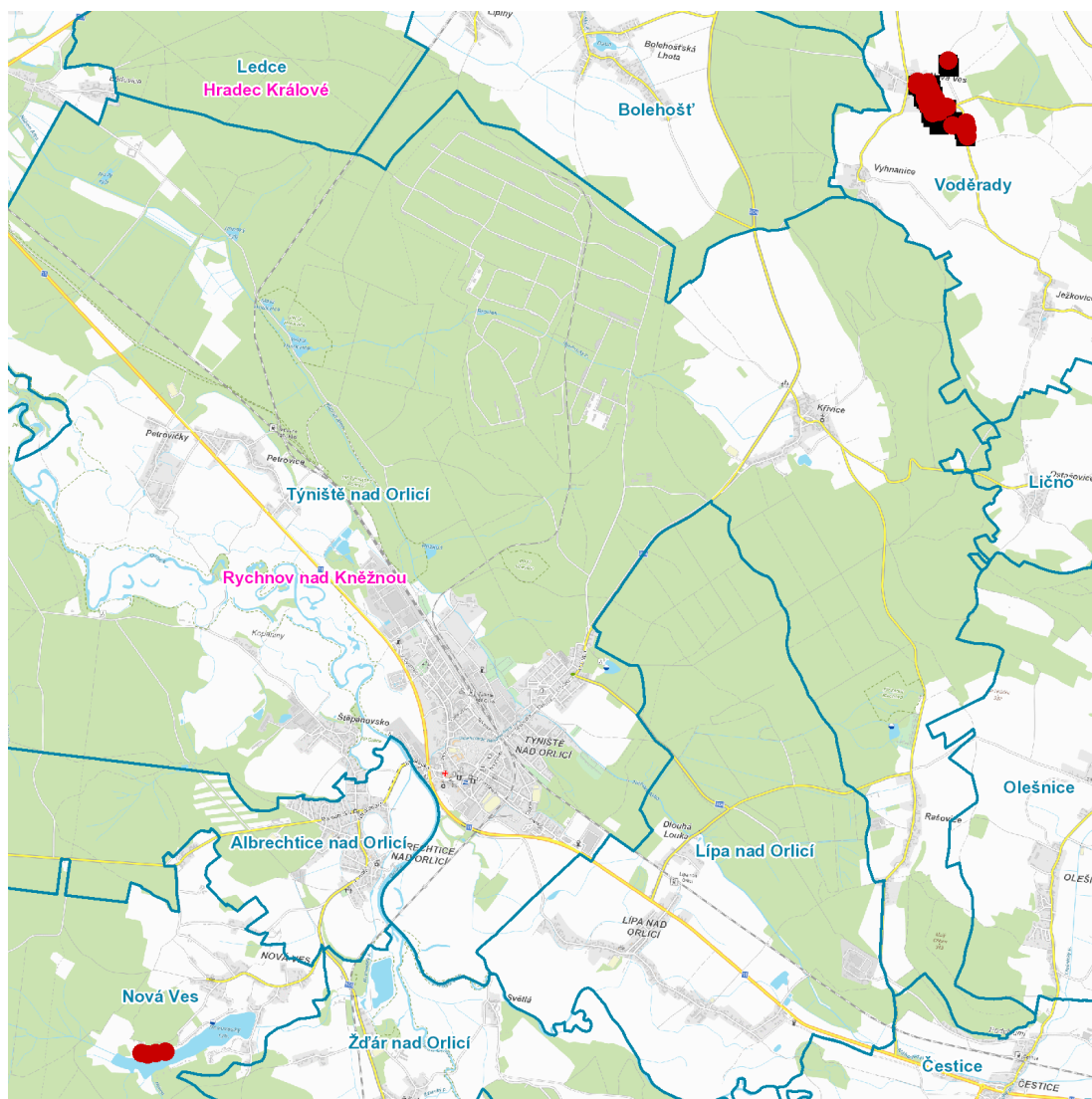
**UPOZORNĚNÍ**

**Dotčené zařízení distribuční soustavy je nutné i v době odstávky považovat za zařízení pod napětím**, a proto vás žádáme o dodržení všech zásad bezpečnosti a provedení opatření potřebných k zamezení případných škod na zdraví a majetku. | Provozovatelé výroben elektřiny jsou povinni zajistit přerušení dodávky elektřiny z výroby do vypnutého úseku distribuční soustavy.

---

**NEJDE VÁM ELEKTŘINA...**

**TIP:** Registrujte se zdarma na [www.cezdistribuce.cz/sluzba](http://www.cezdistribuce.cz/sluzba) a informace o odstávkách elektřiny budete dostávat e-mailem nebo SMS. U poruch zasíláme SMS s předpokládanou dobou obnovení dodávek. | Aktuální stav dodávek elektřiny na konkrétní adrese zjistíte snadno, rychle a bez registrace na portále **Bez Štávy** ([www.bezstavy.cz](http://www.bezstavy.cz)).

**dne 23. 4. 2026 od 7:30 do 11:30 hodin****Orientační mapový podklad odstávkou dotčených lokalit****VYSVĚTLIVKY**

- – adresy dotčené odstávkou elektřiny
- – místa připojení k elektrické síti dotčená odstávkou

**INFORMACE ZASLÁNA**

IDDS: 4hrap7b (OBEC NOVÁ VES)

IDDS: afixbair (Obec Voděřady)